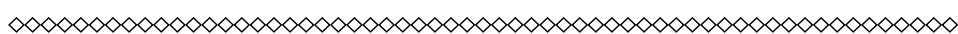




## **INSTANTS CHAVIRÉS**

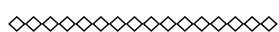
**Location de la salle des concerts**

**7 rue Richard Lenoir 93100 Montreuil**



**Répétitions, showcases, concerts,  
enregistrement, réunions, masterclasses,  
ateliers, conférences, projections, tournages.**

### **Contacts**



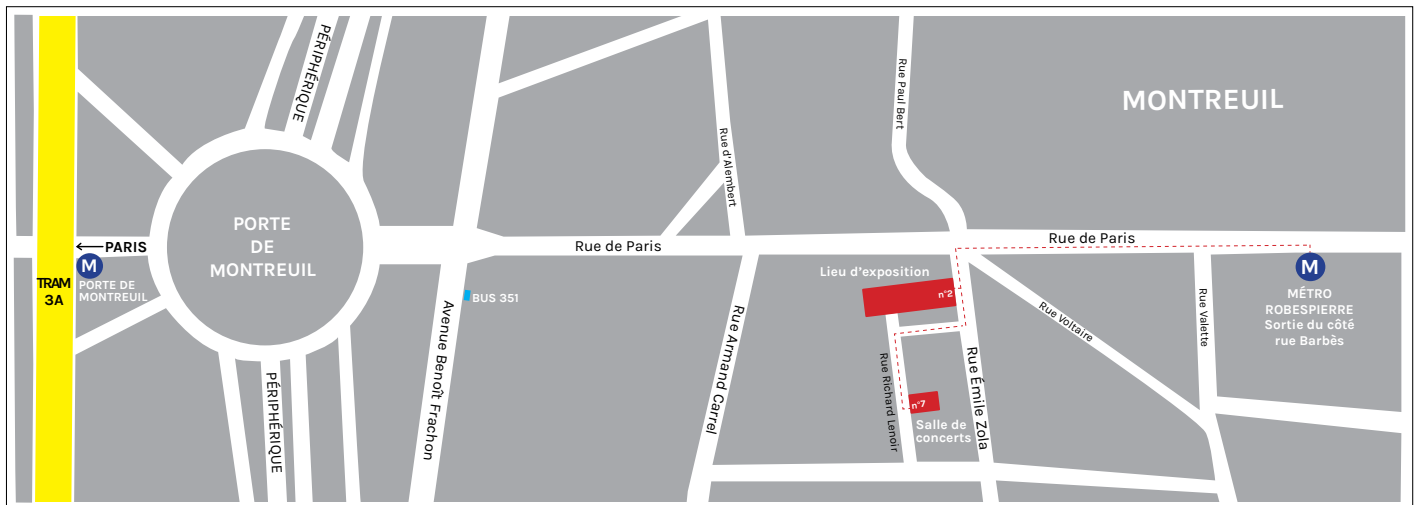
**Association Muzziques**

**[jf@instantschavires.com](mailto:jf@instantschavires.com)**

**01 42 87 25 91**

**[www.instantschavires.com](http://www.instantschavires.com)**

# Accès :



## Ancienne Brasserie Bouchoule

- adresse : 2 rue Émile Zola 93100 Montreuil.

## Salle de concert

- adresse : 7 rue Richard Lenoir 93100 Montreuil.

## Pour venir :

- en métro : Station Robespierre (sortie rue Barbès, côté escalator) - Ligne 9

- en bus : 351 - arrêt Rue de Paris.

- en tram : TRAM 3A - arrêt Porte de Montreuil puis 10 minutes à pied.

# Conditions d'usages

## - RÉPÉTITIONS :

> 2 heures minimum et jusqu'à plusieurs jours.

> En semaine de 9h à 20h

> Week-ends : nous consulter

> Utilisation du backline incluse (un supplément est demandé pour l'utilisation du piano)

## - SHOWCASES

## - CONCERTS

## - ENREGISTREMENTS

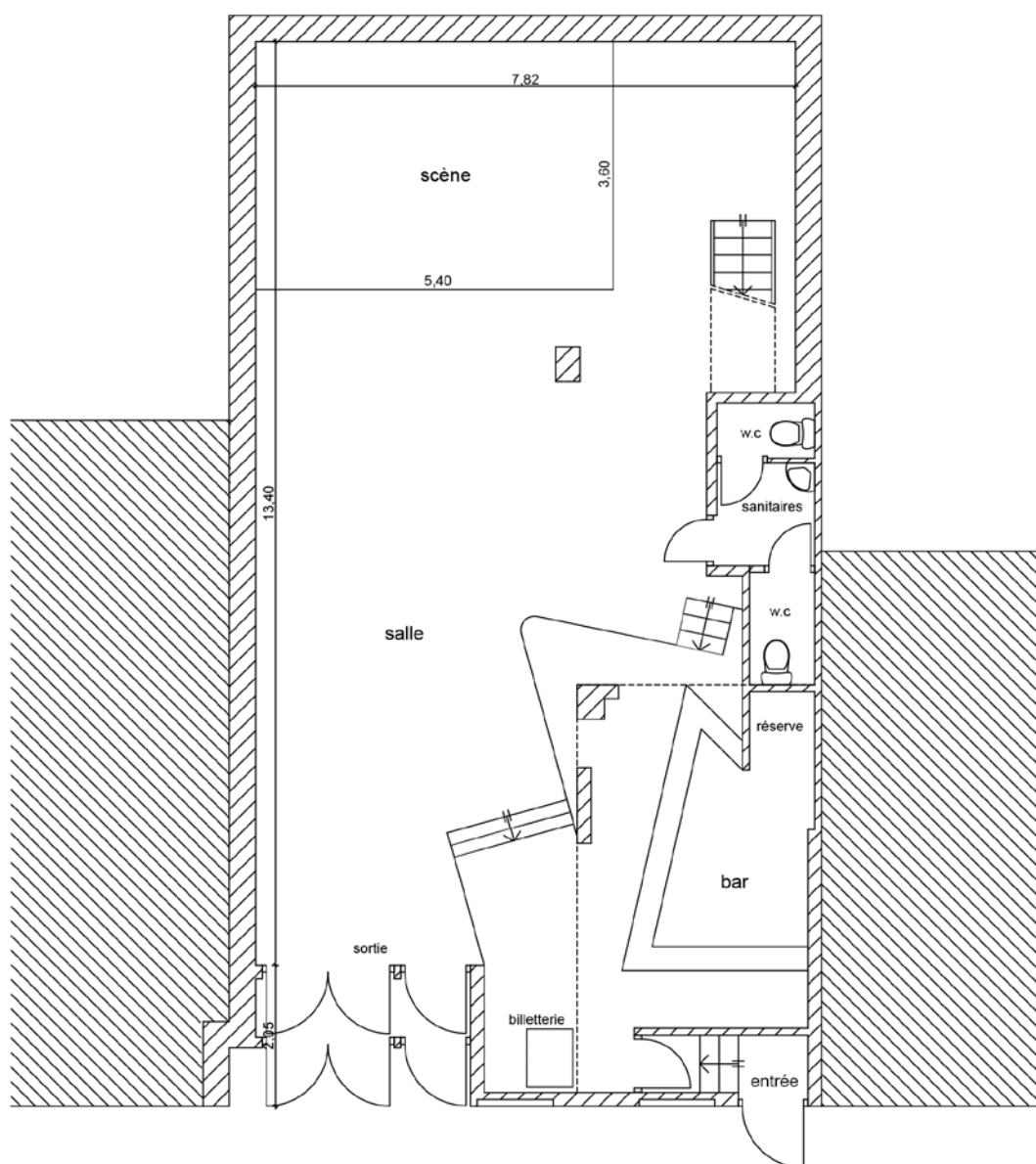
## - RÉUNIONS

## - ATELIERS, MASTERCLASSES

## - CONFÉRENCES

## - PROJECTIONS

## - TOURNAGES



## Lieu :

**ADRESSE :** 7 rue Richard Lenoir 93100 Montreuil

**CAPACITÉ DE LA SALLE :** 150 personnes.

**SCÈNE :** 5m40 d'ouverture sur 3m60 de profondeur / hauteur 60 cm

# Moyens techniques

## SON :

- > console MIDAS Venice 240
- > diffusion façade :
  - 2 PMX15 Amadéus
  - 1 SUB XL15 Amadeus
- > retours :
  - 2 mtd112 Lacoustique
  - 2 Adamson MX 10
- > enceintes moniteur :
  - 2 Genelec 1030A, 6 Yamaha MSP5A
- > parc micros :
  - 2 Beta 58 - 1 Beta 98 - 1 Beta 57 - 2 ATM :
  - 2 AT 4040 - 5 sm 58 - 4 sm 57
  - 2 Sennheiser e604 - 1 AKG d112
  - 1 Sennheiser 421 - 2 609 Sennheiser
  - 2 AKG C535 - 2 SE 4400
- > DI :
  - 5 DIs active BSS133
  - 2 DIs active stéréo Samson
  - 2 DIs actives Ki Sound 300-A Samson



## BACKLINE :

- > 1 ampli basse Gallien Krueger 400rb + speaker 4x12" Ampeg + speaker 8x10" Peavey
- > 1 ampli Fender Hotrod Deluxe 1x12"
- > 1 ampli Fender Twin amp 2x12"
- > 1 set batterie Pearl + 3 pieds cymbale + 1 pied HH + 2 pieds caisse claire (GC 18", flor tom 14", high tom 12", CC14") cymbales : Sabian SX (ride 20", crach 18", 16", HH14")
- > 1 set de batterie Premier (GC 22", CC métal 14", high toms 12" et 13", floor tom 16")
- > 2 platines Technics SL 1200 / MK2
- > 1 mixette DJ . 4 canaux, 2 faders Gemini PMX-80
- > 1 Revox B77
- > 1 stand clavier 6 pupitres
- > Piano :
  - 1 piano Bosendorfer 3/4 queue - 2,25m - touches en ivoire
- > Écrans :
  - 1 écran Monoblox 32 . 264 cm x 2013 cm. Net picture area : 8'x6'
  - 1 écran plat plasma
- > lecteurs cd / dvd :
  - 2 Philips CD723 / 1 Technics SL-PG480A 1 Technics SL-PG400A / 3 lecteurs DVD
- > vidéo projecteurs : 2 Nec M300 XG
- > mixettes : 1 Inter M - MX stéréo + 1 Mackie 1402 VLZ pro
- > enregistreur : 1 ZOOM H4



> **ÉCLAIRAGE :**

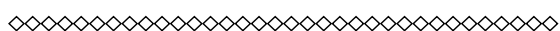
1 MicMac DMX controleur - 1 Stairville DC-405S 8 par Led - 6 par 64 - 4 par 56  
1 Scena 300/500

> **MOBILIER :**

60 chaises / 2 plateaux 2mx1mx1m.  
4 tables 60cmx60cmx75cm / 2 guéridons 60cm de diamètre

## Tarifs :

- Tarif journée / semaine possible, nous consulter.



Visites du site possibles sur rdv

Contact :

Association Muzziques

[jf@instantschavires.com](mailto:jf@instantschavires.com)

01 42 87 25 91

[www.instantschavires.com](http://www.instantschavires.com)